

# BS20 - BS25 - BS28 - BS33

## BRACCI STAZIONARI

› I bracci stazionari SERMAC della serie BS, con ripiegamento a "R", sono derivati dalla gamma che equipaggia le pompe autocarrate. L'allestimento standard prevede la prima sezione del braccio spezzata, per il rapido assemblamento in cantiere con innesti rapidi per il collegamento dei tubi flessibili idraulici. I bracci sono allestibili con o senza contrappeso secondo le esigenze del cantiere e prevedono:

- La rotazione continua della torretta
- Aggancio rapido del gruppo sottotorretta sulla torre
- Tubazione calcestruzzo diametro 125 mm. (5") e tubo terminale in gomma, lunghezza 4 m.
- Radiocomando proporzionale + telecomando proporzionale di emergenza
- Centralina idraulica con motore elettrico trifase da 115 kW utilizzabile con differenti tensioni differenti tensioni di alimentazione (380V - 415V - 440V)
- Sistema di aggancio automatico (meccanico) della seconda sezione sulla prima sezione
- Piattaforma di lavoro sulla 1ª sezione per montaggio e manutenzione
- A richiesta tubazione a doppia parete

Possono essere montati su diverse strutture portanti.

## MONTAGGIO SU COLONNA AUTORAMPANTE

› Colonna a sezione quadrata fornita in due moduli di rapido assemblaggio (10 m.+6 m.):

- Sistema di sollevamento con cilindri idraulici azionato dalla centralina del braccio, comandato a pulsantiera
- Posizionamento in vano ascensore o in apposite aperture sulle solette, ancoraggio su due piani
- Tubazione calcestruzzo diametro 125 mm. (5")
- Ballatoio su 1ª sezione per montaggio e manutenzione
- A richiesta tubazione a doppia parete

## MONTAGGIO SU BASE FISSA

› La colonna può essere montata su basamento ancorato al terreno con appositi tirafondi, di dimensioni variabili a seconda del modello oppure su basamento con contrappeso (fornito dal Cliente e realizzata secondo le specifiche tecniche SERMAC in rispetto con le Norme di Sicurezza Internazionali).

## MONTAGGIO SU COLONNA GRU

› E' fornibile un adattatore per l'assemblaggio del gruppo sottotorretta alla estremità della colonna reticolare (le misure della colonna sono fornite dal Cliente).

## STATIONARY BOOMS

› SERMAC's range of stationary placing booms, the BS series with "R" folding, were derived from the placing booms used on truck-mounted concrete pumps. Standard equipment preview the 1<sup>st</sup> boom section "broken", to obtain a fast assemblage in job-site with rapid connections for connect hydraulic flexible hoses. The booms are available with or without counterbalance in accordance with the job-site requirement and preview as follow:

- Continuous turret rotation
- Rapid sub-turret anchoring group on the column/crane
- Concrete Pipeline diameter 125 mm. (5") plus end hose, long 4 m.
- Remote proportional control + Teleremote proportional control
- Climbing tower electro-hydraulic gear case with electric motor three phase (15 kW) utilizable by power 380V - 415V - 440V.
- Automatic anchoring system (mechanic) of 2<sup>nd</sup> section on 1<sup>st</sup> section
- Working platform on 1<sup>st</sup> section for assembling and maintenance
- Concrete double wall pipeline with tempered core. On request

The BS series booms can be fitted to a variety of different supporting structures

## ASSEMBLING ON SELF-MOUNTING COLUMN

› Modular Square column with rapid assembly modules (10 m.+ 6m.):

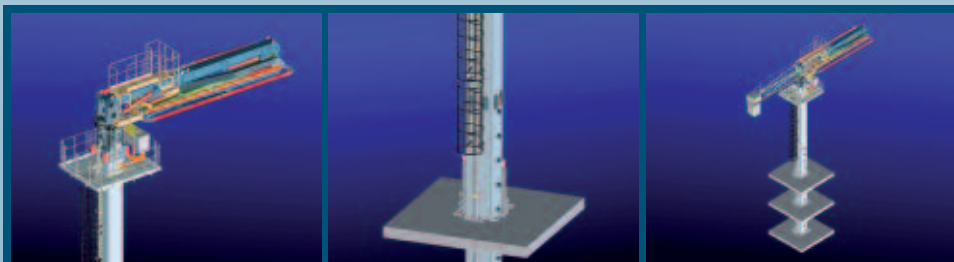
- Hydraulics lifting system operated by the climbing tower electro-hydraulic gear case, controlled by push-button control.
- Positioning into the elevator shaft or using the existing bases slabs as a support. Anchoring through two floors.
- Concrete Pipeline diameter 125 mm. (5")
- Working platform on 1st section for assembling and maintenance
- Concrete double wall pipeline with tempered core. On request

## ASSEMBLING ON COLUMN-TOWER

› The column could be mount on ballasted basement anchoring on with tirafondi; the dimensions change according to the model. The ballasted basement could be supplied by the Customer and made according to technical SERMAC specifications, in accordance with the International Safety Standard Rules).

## ASSEMBLING ON CRANE-TOWER

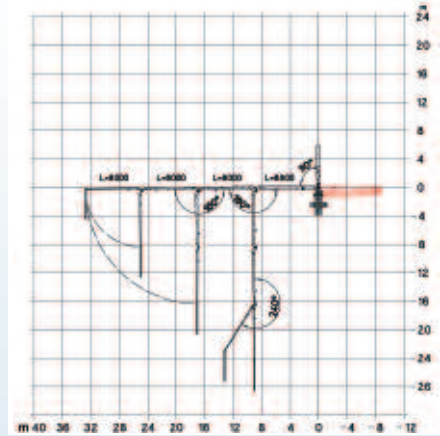
› An adapting base can be supplied according to the Customers needs to allow the fixing of the turret group to the top base of the crane column.



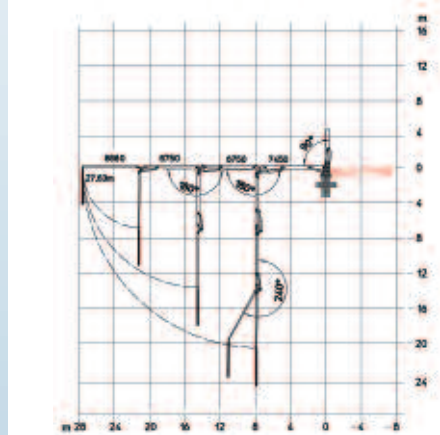
\*Non possono essere ottenuti simultaneamente  
\*Cannot be reach simultaneously

› Disponibili anche versioni differenti: per eventuali informazioni contattare i nostri uffici.  
› Also available different models: please, don't exitate to contact our offices.

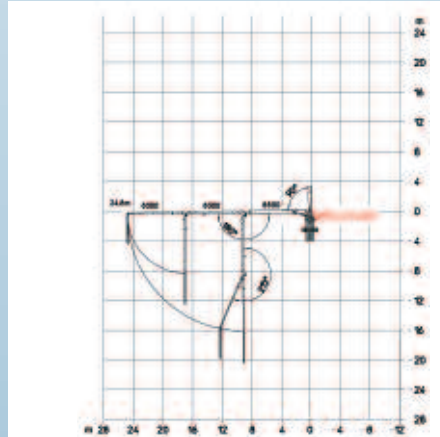
BS33



BS28



BS25



BS20

